




**СТАРТЕРНЫЕ  
СВИНЦОВО-  
КИСЛОТНЫЕ  
АККУМУЛЯТОРНЫЕ  
БАТАРЕИ**

**КАТАЛОГ  
ПРОДУКЦИИ**



С момента основания  
предприятием произведено:

**12 500 000 000**

ампер-часов щелочных  
аккумуляторов и батарей

**89 000 000 ШТ**

стартерных свинцово-  
кислотных АКБ

# **КУРСКИЙ АККУМУЛЯТОРНЫЙ ЗАВОД - ВЕДУЩИЙ ПРОИЗВОДИТЕЛЬ АККУМУЛЯТОРОВ И АККУМУЛЯТОРНЫХ БАТАРЕЙ В РОССИИ.**

Предприятие выпускает легкие и тяжелые типы стартерных батарей для автосборочных предприятий и нужд Министерства обороны, для вторичного рынка РФ и зарубежных стран, а также производит широкий ассортимент промышленных аккумуляторов и аккумуляторных батарей для ключевых отраслей Российской промышленности.

Система менеджмента предприятия сертифицирована на соответствие требованиям международных стандартов ISO 9001:2015 и IATF 16949:2016, а так же стандартам СРПП ВТ (ГОСТ РВ 0015-002-2020).

# В структуру предприятия ВХОДЯТ:



## Производство стартерных аккумуляторов

Мощностью 2 млн физических батарей в год, производственные и технические возможности которого позволяют выпускать следующий ассортимент аккумуляторных батарей:

- напряжением 6, 12 и 24 В,
- номинальной емкостью от 40 до 240 А·ч,
- исполнением: EFB, AGM, залитое заряженное, сухозаряженное,
- классы: премиум, стандарт, эконом,
- батареи специального назначения для тяжелых условий эксплуатации



## Производство промышленных аккумуляторов и батарей

Мощности предприятия позволяют выпускать:

- более 50 тыс. стационарных свинцово-кислотных аккумуляторов различной емкости (от 72 до 2600 А·ч),
- более 30 млн А·ч щелочных никель-кадмиевых и никель-железных аккумуляторов в год.

# СТАРТЕРНЫЕ АККУМУЛЯТОРНЫЕ БАТАРЕИ

Курский аккумуляторный завод является одним из крупнейших производителей стартерных свинцово-кислотных батарей в России. В настоящий момент производственные мощности предприятия составляют 2 млн физических батарей в год и ведутся работы по наращиванию мощности до 3 млн.

Предприятие выпускает:

- 12-24-вольтовые автомобильные аккумуляторы легкой группы (емкостью от 40 до 120 А·ч), соответствующие требованиям международного стандарта IEC 60095-1:2018 и ГОСТ Р 53165-2020
- Тяжелые типы батарей емкостью от 95 до 240 А·ч, напряжением 12 , 24 В, а так же 6-вольтовую батарею для экскаваторной техники емкостью 215 А·ч
- Мотоциклетные 12 В батареи емкостью 9 А·ч,

Для выпуска батарей применяется современное технологическое оборудование ведущих мировых производителей: MAC, Sovema, Catelli, TBS, BATEK, Wirtz, Digatron, O.M. Impianti.

## АКБ легких типов

КАЗ выпускает легкие типы батарей емкостью от 40 до 120 А·ч, напряжением 12 В, европейских типоразмеров: L1, LB1, L2, LB2, L3, LB3, L5. Батарея емкостью 90 А·ч может выпускаться нестандартного размера - 327x175x220 мм.

Возможные модификации аккумуляторных батарей:

- залитые и заряженные, сухозаряженные (только для исполнения N),
- устойчивые к глубоким разрядам,
- EFB, для эксплуатации на автомобилях, оборудованных базовой системой Start-Stop,
- AGM – данные батареи могут изготавливаться только по спецзаказу,
- классы: премиум, стандарт, эконом,
- с индивидуальными техническими характеристиками.

# Классы АКБ для вторичного рынка

Для вторичного рынка аккумуляторные батареи выпускаются в классах: премиум, стандарт, эконом.



Аккумуляторы всех трех классов отличаются конструкцией и технологией изготовления, напрямую влияющей на технические характеристики.





# Тяжелые типы АКБ

Мы предлагаем широкую линейку тяжелых типов батарей емкостью от 95 до 240 А·ч и напряжением 6, 12 и 24 В.

Возможны следующие модификации:

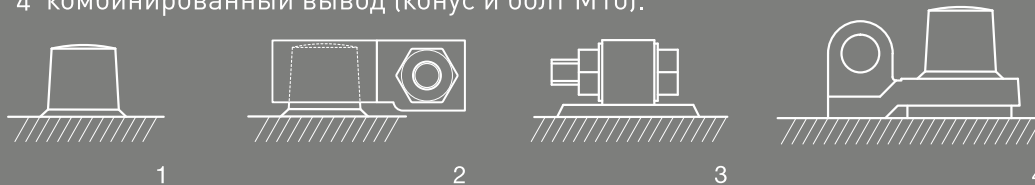
- в залитом и заряженном или сухозаряженном исполнениях,
- Heavy Duty – для тяжелых условий эксплуатации, конструкция которых предусматривает применение электродов литого типа и фиксацию электродов к корпусу и между собой с помощью полимерного клея-расплава,
- отдельный вид тяжелых типов батарей для климатических условий Крайнего Севера в своей конструкции имеют нагревательный элемент, встроенный в двойной полимерный корпус батареи для обеспечения запуска двигателя при температурах ниже  $-30^{\circ}\text{C}$ ,
- тропического исполнения (тропик), при поставках в страны с тропическим климатом

Батареи могут изготавливаться в различных конструкторско-технологических исполнениях:

- а) на основе электродов просечно-растяжного типа (Ca/Ca),
- б) гибридное исполнение – положительный электрод литой на основе малосурьмянистого сплава и отрицательный электрод на основе свинцово-кальциевого сплава просечно-растяжного типа,
- в) все электроды литого типа на основе малосурьмянистых сплавов свинца.

Все тяжелые типы батарей могут быть прямой и обратной полярности с различной конструкцией выводов:

- 1 конусные,
- 2 конусные с переходником под болтовое соединение (M10),
- 3 болтовое соединение (M10),
- 4 комбинированный вывод (конус и болт M10).



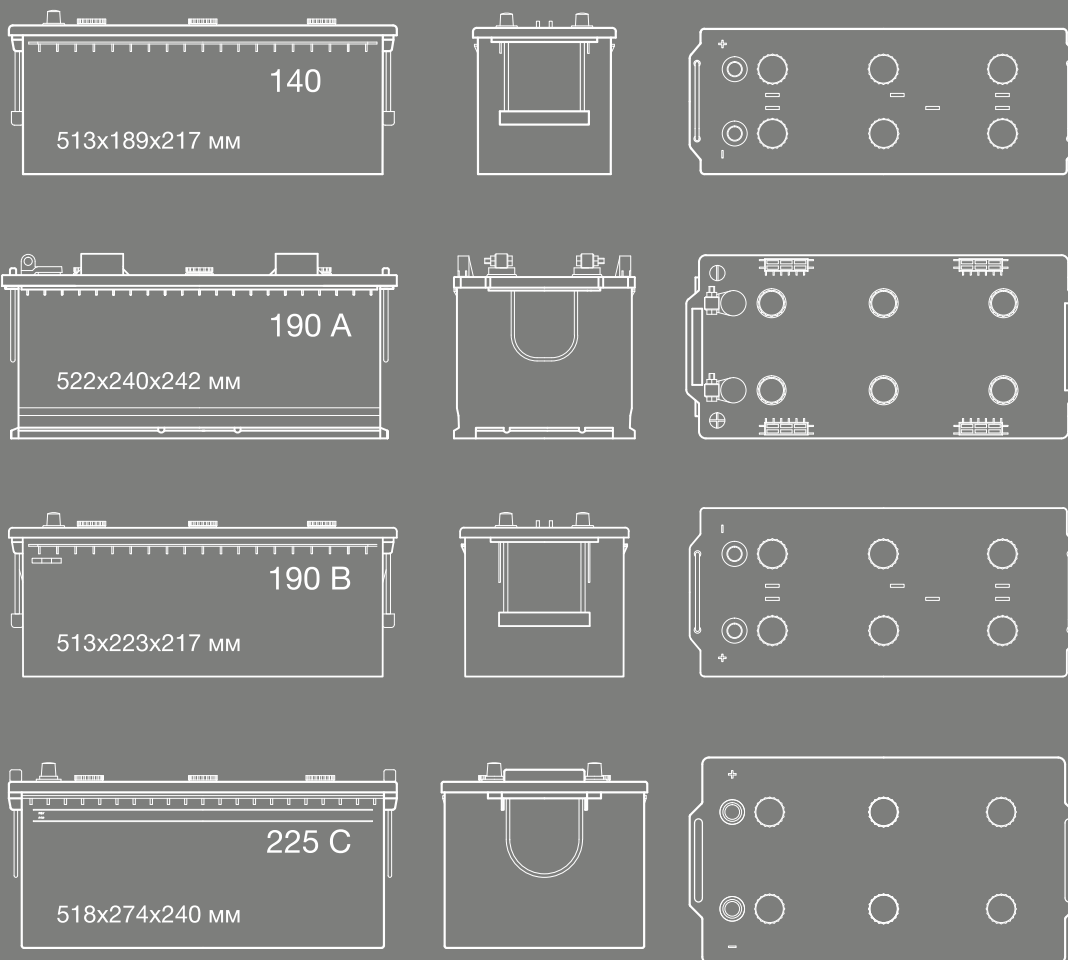
Так же батареи емкостью 180-200 А·ч могут изготавливаться в двух типоразмерах:

- тип А (525x240x242 мм) с технологическими выступами на крышке или без них,
- тип В (513x223x217 мм)

Среди номенклатуры выпускаемой продукции также присутствуют свинцово-кислотные батареи специального назначения:

- 6ТСТС-140А – батарея для тяжелых режимов эксплуатации на специализированной технике,
- 6-вольтовая батарея емкостью 215 А·ч,
- 12-вольтовая батарея емкостью 190 А·ч с двойным корпусом и электрическим подогревом для специализированной грузовой техники, эксплуатируемой при температурах ниже  $-30\text{ }^{\circ}\text{C}$ .

Так же возможен выпуск 24-вольтовой батареи емкостью 95 А·ч.





## Особенности конструкции:



- электроды просечно-растяжного типа на основе Pb-Ca-Sn сплавов,
- увеличенное количество электродов,
- углеродно-графитовая композиция в составе активной массы, обеспечивающая высокие токи при пониженных температурах и улучшенный прием заряда,
- специальная добавка в составе электролита, повышающая устойчивость АКБ к глубоким разрядам,
- крышка оснащена системой фильтров-пламегасителей,
- пробки закрыты общей планкой

## Класс «ПРЕМИУМ»

Батареи с существенно увеличенными токовыми характеристиками, повышенной устойчивостью к глубокому разряду и увеличенным сроком службы. Предназначены для современных автомобилей с мощными двигателями, в том числе дизельными, и оснащенных большим количеством электрооборудования.



### Особенности конструкции:

- повышенная коррозионная стойкость положительных электродов за счет увеличенной на 20% толщины решеток,
- повышенные токовые характеристики за счет увеличенного количества электродов,
- дополнительный армирующий материал на поверхности электродов для повышения срока службы АКБ и устойчивости к вибрационным нагрузкам,
- синтетическая углеродная добавка в составе активной массы отрицательных электродов обеспечивает высокие токи при пониженных температурах и улучшенный прием заряда,
- специальная добавка в составе электролита, для повышения устойчивости АКБ к глубоким разрядам.

## Класс «ПРЕМИУМ EFB»

Линейка АКБ с высокими токовыми характеристиками, устойчивостью к глубокому разряду, с повышенным сроком службы и улучшенным приемом заряда.

Предназначены для эксплуатации на автомобилях, оборудованных базовой системой Start-Stop без рекуперативного торможения и другими функциями экономии топлива, и на автомобилях с повышенным энергопотреблением (интенсивное движение в режиме такси в городских условиях или большое количество новейшего электронного оборудования).



**FORSE**



ПРЕМИЯ  
АВТОКОМПОНЕНТ ГОДА  
2016





**FORSE (ФОРС)** — легендарная торговая марка, более 17 лет занимающая верхние позиции на аккумуляторном рынке России. «Форс» емкостью 60 Ач многократно входил в тройку самых популярных аккумуляторных батарей (по результатам независимых исследований рынка).

В 2016 г. «Форс» 6СТ-60VL был назван аккумулятором года (на основе независимых тестов НАМИ). Дипломант конкурса «100 лучших товаров России».

Мощные аккумуляторы с повышенными пусковыми токами. Разработаны для автомобилей с увеличенным количеством энергопотребителей.

## ОСОБЕННОСТИ КОНСТРУКЦИИ:

- Увеличенное количество электродов (в среднем на 20% больше чем, в АКБ стандартной комплектации)
- Модифицированный электролит со специальным химическим составом
- Газоотводные каналы укомплектованы фильтрами-пламегасителями
- АКБ емкостью более 100 Ач производятся по гибридной технологии



## КЛЮЧЕВЫЕ ХАРАКТЕРИСТИКИ:

**Повышенный пусковой ток**, достигнут путем использования большего количества электродов и применения специальных модифицированных углеродных и органических добавок для активной массы.

**Устойчивость к глубоким разрядам.** Данный показатель выделяет АКБ марки «Форс» на фоне стандартных кальциевых батарей. Устойчивость к глубоким разрядам достигнута за счет применения специальных добавок, улучшающих прием заряда батареи в глубоко разряженном состоянии и способствующих восстановлению активной массы практически без потери электрических характеристик (при условии, что батарея была в глубоко разряженном состоянии не более 2 дней).

**Повышенная прочность электродов.** Для повышения прочности электродов в активную массу вводятся полимерные армирующие материалы, а электродные пластины подвергаются обработке паром, в результате чего из свинецсодержащих материалов образуется устойчивый каркас, прочно соединенный химическими связями со свинцовой решеткой.

**Минимальный расход воды.** При нормальных условиях эксплуатации не требуется доливка воды на протяжении всего гарантийного срока службы батарей (достаточно заводского запаса). При перезаряде потеря воды минимальна.

Крышка оснащена **системой пламегасящих фильтров.**

**Гарантия — 3 года.**

**FORSE EFB** – новое поколение аккумуляторных батарей с жидким электролитом. Способны выдерживать вдвое больше циклов заряд-разряд, могут длительное время работать в недозаряженном состоянии без потери емкости и быстрее заряжаются от генератора.



### **ОСОБЕННОСТИ КОНСТРУКЦИИ:**

- Толщина токоотводов увеличена на 20%, изменен химический состав свинцового сплава
- Применены уникальные углеродные добавки в активной пасте
- Модифицированный электролит со специальным химическим составом
- Поверхность электродов покрыта нерастворимым в электролите волокнистым материалом, предотвращающим оплывание и разбухание активной массы

### **FORSE EFB СПРОЕКТИРОВАНЫ ДЛЯ АВТОМОБИЛЕЙ:**

- Эксплуатируемых в режиме «такси» (короткие пробеги, частые остановки, стояние в пробках)
- Оборудованных базовой системой «старт-стоп» (Start-Stop) без рекуперативного торможения и другими функциями экономии топлива
- С повышенным энергопотреблением (большое количество электронного оборудования)

### **ЧЕМ АККУМУЛЯТОРЫ СЕРИИ EFB ОТЛИЧАЮТСЯ ОТ ОБЫЧНЫХ:**

Аккумуляторные батареи EFB предназначены для пуска двигателей внутреннего сгорания, освещения и питания электрооборудования автотехники, а также для эксплуатации в микроциклических режимах на автомобилях с базовой системой «старт-стоп» (Start-Stop).

**Основное назначение классических аккумуляторных батарей** состоит в запуске двигателя автомобиля, после чего подзаряд и питание всех потребителей электроэнергии осуществляется от генератора. Поэтому классические аккумуляторные батареи, рассчитанные всего на несколько запусков двигателя в течение дня, для системы «старт-стоп» малопригодны и быстро выходят из строя. Причем классические АКБ выходят из строя из-за неспособности работать в частично заряженном состоянии и принимать заряд большой мощности. Аккумуляторы типа EFB, напротив, сконструированы специально для многократных запусков прогретого двигателя, и эксплуатации в недозаряженном состоянии.

**FORSE СЕРИИ EFB** обеспечивают лучшую надежность и производительность по сравнению со стандартными свинцово-кислотными аккумуляторными батареями.

Разработаны в соответствии с европейскими стандартами EN 50342-1:2015 и EN 50342-6:2015.

**FORSE JAPANESE STANDARD** — серия необслуживаемых аккумуляторных батарей «азиатских» типоразмеров. Аккумуляторы с повышенными пусковыми токами. Предназначены для автомобилей с увеличенным количеством энергопотребителей.

## ОСОБЕННОСТИ КОНСТРУКЦИИ:

- Увеличенное количество электродов
- Двойная лабиринтная крышка без доступа к банкам, необслуживаемые (SMF конструкция)
- Газоотводные каналы укомплектованы фильтрами-пламегасителями

Ca/Ca  SMF  



## КЛЮЧЕВЫЕ ХАРАКТЕРИСТИКИ:

**Полностью необслуживаемые.** SMF (Sealed Maintenance Free) — необслуживаемые аккумуляторы. Крышки аккумуляторов имеют лабиринтную систему, конденсирующую пары воды, образующиеся в процессе работы аккумулятора, конденсат возвращается обратно в электролит. Доступ к банкам отсутствует.

**Повышенные пусковые токи.** Использование в конструкции батареи увеличенного количества электродов позволило повысить величину пускового тока.

Крышки оснащены **системой пламегасящих фильтров.**

Все аккумуляторы имеют двойную маркировку: соответствующую требованиям российского ГОСТ, а так же стандарта JIS, что существенно облегчает подбор аккумулятора.

**Гарантия — 3 года.**

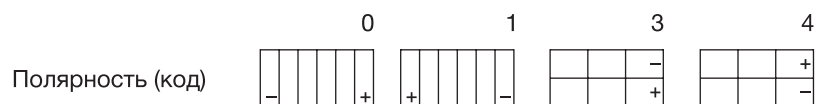
# FORSE

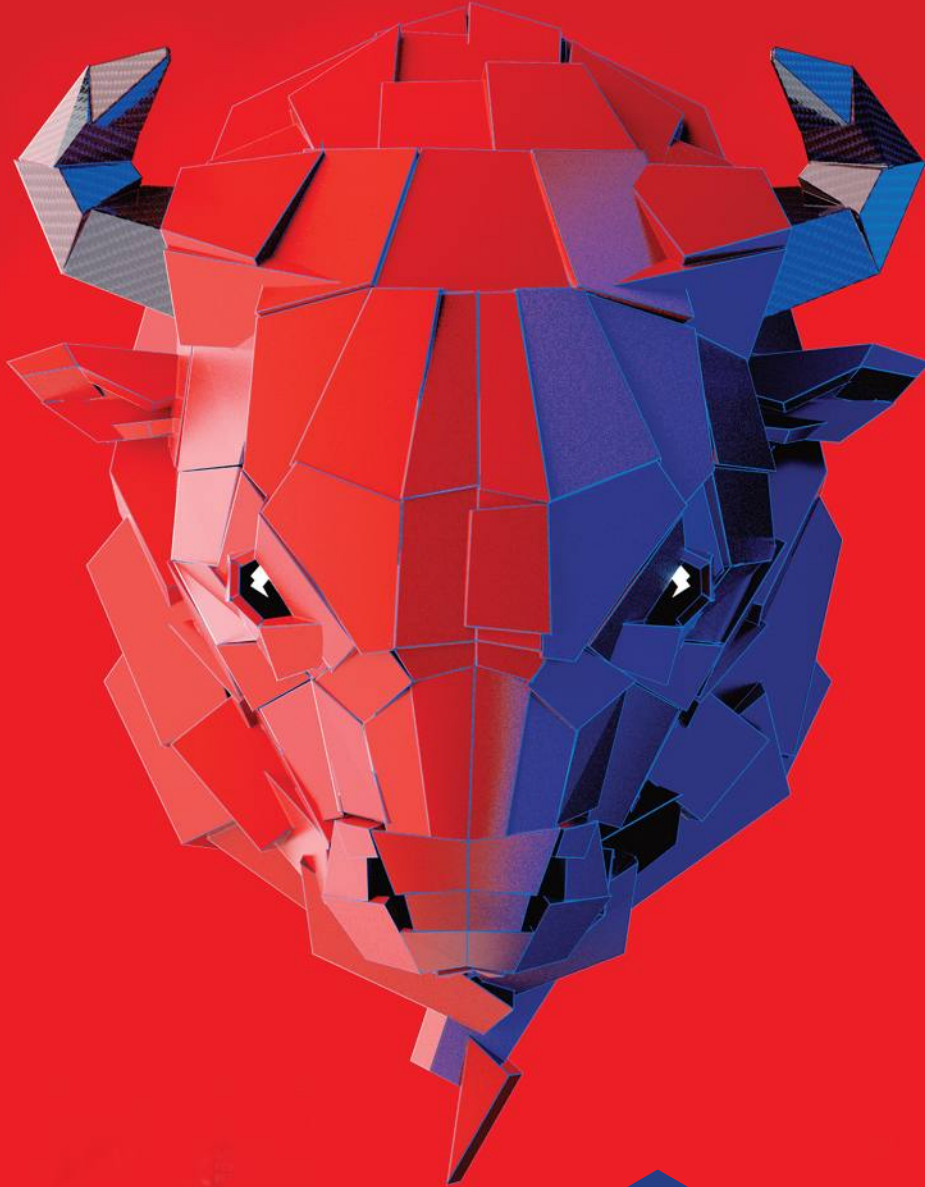
Тип АКБ	Артикул	Ном-я емкость, А·ч	Пусковой ток, А (EN)	Резервная емкость, мин.	Габаритные размеры, мм	Поляр- ность
<b>FORSE</b>						
6СТ-50VL	550 105 050	50	480	80	207x175x175	1
6СТ-50VLR	550 106 050	50	480	80	207x175x175	0
6СТ-55VL	555 107 050	55	550	90	242x175x190	1
6СТ-55VLR	555 108 050	55	550	90	242x175x190	0
6СТ-60VL	560 107 050	60	640	100	242x175x190	1
6СТ-60VLR	560 108 050	60	640	100	242x175x190	0
6СТ-60VL LB	560 109 050	60	640	100	242x175x175	1
6СТ-60VLR LB	560 110 050	60	640	100	242x175x175	0
6СТ-65VL	565 107 050	65	660	110	242x175x190	1
6СТ-65VLR	565 108 050	65	660	110	242x175x190	0
6СТ-70VL	570 111 050	70	680	115	276x175x190	1
6СТ-70VLR	570 112 050	70	680	115	276x175x190	0
6СТ-74VL	574 111 050	74	760	125	276x175x190	1
6СТ-74VLR	574 112 050	74	760	125	276x175x190	0
6СТ-74VLR LB	574 114 050	74	760	125	276x175x175	0
6СТ-85VLR LB	585 118 050	85	800	145	315x175x175	0
6СТ-92VL	592 119 050	92	820	160	353x175x190	1
6СТ-92VLR	592 120 050	92	820	160	353x175x190	0
6СТ-100VL	600 119 050	100	910	180	353x175x190	1
6СТ-100VLR	600 120 050	100	910	180	353x175x190	0
6СТ-192L тип В	692 132 050	192	1350	345	513x223x217	4
6СТ-192LR тип В	692 131 050	192	1350	345	513x223x217	3
<b>FORSE EFB</b>						
6СТ-60EFB LB	560 109 051	60	620	100	242x175x175	1
6СТ-60EFB R LB	560 110 051	60	620	100	242x175x175	0
6СТ-74EFB	574 111 051	74	720	124	276x175x190	1
6СТ-74EFB R LB	574 114 051	74	720	124	276x175x175	0
6СТ-110EFB	610 119 051	110	910	180	353x175x190	1
6СТ-110EFB R	610 120 051	110	910	180	353x175x190	0



# FORSE JIS

Тип АКБ	Артикул	Номинальная емкость, А·ч	Пусковой ток, А (SAE)	Габаритные размеры, мм	Полярность	JIS	Тип выводов
<b>FORSE JIS</b>							
6СТ-40VL (0) B19	540 347 052	40	350	187x127x225	0	42B19L	В пер А
6СТ-40VL (1) B19	540 348 052	40	350	187x127x225	1	42B19R	В пер А
6СТ-45VL (0) B24	545 349 052	45	420	237x127x225	0	60B24L	В пер А
6СТ-45VL (1) B24	545 350 052	45	420	237x127x225	1	60B24R	В пер А
6СТ-60VL (0) D23	560 351 052	60	600	230x179x225	0	65D23L	А
6СТ-60VL (1) D23	560 352 052	60	600	230x179x225	1	65D23R	А
6СТ-65VL (0) D23	565 351 052	65	650	230x179x225	0	75D23L	А
6СТ-65VL (1) D23	565 352 052	65	650	230x179x225	1	75D23R	А
6СТ-70VL (0) D26	570 353 052	70	680	261x175x225	0	85D26L	А
6СТ-70VL (1) D26	570 354 052	70	680	261x175x225	1	85D26R	А
6СТ-75VL (0) D26	575 353 052	75	750	261x175x225	0	95D26L	А
6СТ-75VL (1) D26	575 354 052	75	750	261x175x225	1	95D26R	А
6СТ-95VL (0) D31	595 355 052	95	820	303x175x228	0	115D31L	А
6СТ-95VL (1) D31	595 356 052	95	820	303x175x228	1	115D31R	А
6СТ-100VL (0) D31	600 355 052	100	860	303x175x228	0	125D31L	А
6СТ-100VL (1) D31	600 356 052	100	860	303x175x228	1	125D31R	А





**WPR** WESTA  
POWER  
RESOURCES

**CARBON+**

**-40°C +30%**

**WPR** — высокотехнологичные аккумуляторные батареи с увеличенными токовыми характеристиками и повышенной устойчивостью к глубокому разряду. Предназначены для современных автомобилей с мощным двигателем (включая дизель) и укомплектованных большим количеством электрооборудования.



## ОСОБЕННОСТИ КОНСТРУКЦИИ:

- Ударопрочный и морозостойкий корпус
- Электроды просечно-растяжного типа на основе Pb-Ca-Sn сплавов
- Увеличенное количество электродов,
- Углеродно-графитовая композиция в составе активной массы, обеспечивающая высокие токи при пониженных температурах и улучшенный прием заряда
- Специальная добавка в составе электролита, для повышения устойчивости АКБ к глубоким разрядам



**ЭЛЕКТРОДЫ  
ПОВЫШЕННОЙ  
ПРОЧНОСТИ**

**Электроды устойчивы к воздействию вибраций**, активная масса устойчива к оплыванию. Высокая прочность достигнута путем добавления в активную массу армирующих полимерных добавок.



**ТЕХНОЛОГИЯ  
CARBON +**

Углеродно-графитовая композиция, добавленная в состав активной массы, обеспечивает **высокие разрядные токи при пониженных температурах** и улучшает прием заряда.

Специальная добавка в составе электролита повышает **устойчивость АКБ к глубоким разрядам** (при условии, что батарея была в глубоко разряженном состоянии не более 2-х суток).

**+30%**

**УВЕЛИЧЕННЫЙ  
ПУСКОВОЙ ТОК**

**Повышенный пусковой ток** достигается путем использования большего количества электродов (в среднем на 20% больше, чем в АКБ стандартной комплектации). Так же увеличенное количество электродов обеспечивает запас ёмкости батареи.

**WPR EFB** – предназначены для эксплуатации на автомобилях, оборудованных базовой системой Start-Stop без рекуперативного торможения и другими функциями экономии топлива, и на автомобилях с повышенным энергопотреблением (интенсивное движение в режиме такси в городских условиях или большое количество новейшего электронного оборудования).

## ОСОБЕННОСТИ КОНСТРУКЦИИ:

- Повышенная коррозионная стойкость положительных электродов за счет увеличенной на 20% толщины решеток
- Повышенные токовые характеристики за счет увеличенного количества электродов
- Дополнительный армирующий материал на поверхности электродов для повышения срока службы АКБ и устойчивости к вибрационным нагрузкам,
- Синтетическая углеродная добавка в составе активной массы отрицательных электродов, обеспечивает высокие токи при пониженных температурах и улучшенный прием заряда



ЭЛЕКТРОДЫ  
ПОВЫШЕННОЙ  
ПРОЧНОСТИ



УВЕЛИЧЕННЫЙ  
РЕСУРС



СРОК  
СЛУЖБЫ

## WPR EFB СПРОЕКТИРОВАНЫ ДЛЯ АВТОМОБИЛЕЙ:

Эксплуатируемых в режиме «такси» (короткие пробеги, частые остановки, стояние в пробках);  
Оборудованных базовой системой «старт-стоп» (Start-Stop) без рекуперативного торможения и другими функциями экономии топлива;  
С повышенным энергопотреблением (большое количество электронного оборудования).

**Разработаны в соответствии с европейскими стандартами EN 50342-1:2015 и EN 50342-6:2015.**

EFB (Enhanced Flooded Battery) переводится дословно: улучшенная залитая батарея. Аккумуляторы, произведенные по технологии EFB – это улучшенные АКБ с жидким электролитом, обеспечивающие более высокую надежность и производительность по сравнению со стандартными свинцово-кислотными аккумуляторами.

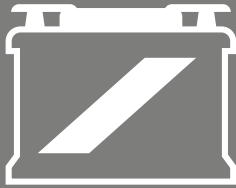
## WPR

Тип АКБ	Артикул	Ном-я емкость, А·ч	Пусковой ток, А (EN)	Резервная емкость, мин.	Габаритные размеры, мм	Поляр- ность
<b>WPR</b>						
6СТ-50VL	550 105 310	50	480	80	207x175x175	1
6СТ-50VLR	550 106 310	50	480	80	207x175x175	0
6СТ-55VL	555 107 310	55	550	90	242x175x190	1
6СТ-55VLR	555 108 310	55	550	90	242x175x190	0
6СТ-60VL	560 107 310	60	640	100	242x175x190	1
6СТ-60VLR	560 108 310	60	640	100	242x175x190	0
6СТ-60VL LB	560 109 310	60	640	100	242x175x175	1
6СТ-60VLR LB	560 110 310	60	640	100	242x175x175	0
6СТ-65VL	565 107 310	65	660	110	242x175x190	1
6СТ-65VLR	565 108 310	65	660	110	242x175x190	0
6СТ-70VL	570 111 310	70	680	115	276x175x190	1
6СТ-70VLR	570 112 310	70	680	115	276x175x190	0
6СТ-74VL	574 111 310	74	760	125	276x175x190	1
6СТ-74VLR	574 112 310	74	760	125	276x175x190	0
6СТ-74VLR LB	574 114 310	74	760	125	276x175x175	0
6СТ-85VLR LB	585 118 310	85	800	145	315x175x175	0
6СТ-92VL	592 119 310	92	820	160	353x175x190	1
6СТ-92VLR	592 120 310	92	820	160	353x175x190	0
6СТ-100VL	600 119 310	100	910	180	353x175x190	1
6СТ-100VLR	600 120 310	100	910	180	353x175x190	0
6СТ-192L тип В	692 132 310	192	1350	345	513x223x217	4
6СТ-192LR тип В	692 131 310	192	1350	345	513x223x217	3
<b>WPR EFB</b>						
6СТ-60EFB LB	560 109 311	60	620	100	242x175x175	1
6СТ-60EFB R LB	560 110 311	60	620	100	242x175x175	0
6СТ-74EFB	574 111 311	74	720	124	276x175x190	1
6СТ-74EFB R LB	574 114 311	74	720	124	276x175x175	0
6СТ-110EFB	610 119 311	110	910	180	353x175x190	1
6СТ-110EFB R	610 120 311	110	910	180	353x175x190	0



**FB**

### Особенности конструкции:



- электроды просечно-растяжного типа на основе Pb-Ca-Sn сплавов,
- увеличенное количество электродов,
- углеродно-графитовая композиция в составе активной массы, обеспечивающая высокие токи при пониженных температурах и улучшенный прием заряда,
- крышка оснащена фильтрами-пламегасителями,
- пробки закрыты общей планкой

## Класс «СТАНДАРТ»

Батареи с повышенными токовыми характеристиками.

Предназначены для автомобилей с увеличенным количеством электрооборудования.

Батареи выпускаются как в залитом заряженном, так и в сухозаряженном исполнении. При производстве сухозаряженных АКБ используются электроды литого типа из малосурьмянистого сплава.



**DOMINATOR (ДОМИНАТОР) / FB (ФБ)** — высокотехнологичные аккумуляторные батареи, относящиеся к классу «стандарт». Обладают повышенными пусковыми токами и минимальным расходом воды. Разработаны для автомобилей с высоким и нормальным энергопотреблением. Широкий ассортиментный ряд, включающий «низкие» батареи и «азиатскую» линейку, позволяет подобрать аккумуляторы на 90% автомобилей, эксплуатируемых в России.

## ОСОБЕННОСТИ КОНСТРУКЦИИ:

- Увеличенное количество электродов (в среднем на 10% больше, чем в АКБ стандартной комплектации)
- Положительный и отрицательный электроды выполнены из свинцово-кальциевого сплава
- Газоотводные каналы укомплектованы фильтрами-пламегасителями



## КЛЮЧЕВЫЕ ХАРАКТЕРИСТИКИ:

**Повышенные пусковые токи** обеспечивают быстрый пуск двигателя при отрицательных температурах.

**Минимальный расход воды.** При нормальных условиях эксплуатации не требуется доливка воды на протяжении всего гарантийного срока службы батарей (достаточно заводского запаса). При перезаряде потеря воды минимальна.

**Увеличенный срок эксплуатации.** Передовая технология и режимы дозревания намазанных пластин обеспечивают высокую степень сцепления активной массы с решетками, что препятствует преждевременному оплыванию и значительно продлевает срок эксплуатации аккумуляторной батареи.

Крышка оснащена **системой пламегасящих фильтров**, защищающих подкапотное пространство автомобиля от воздействия паров электролита.

**Гарантия — 2 года.**



**Ca/Ca** ❄️ ☀️

**Фильтры  
пламегасители**

**DOMINATOR JIS / FB JIS** — линейка необслуживаемых аккумуляторных батарей класса «стандарт» «азиатских» типоразмеров: B24, D23, D26, D31.



## ОСОБЕННОСТИ КОНСТРУКЦИИ:

- Положительный и отрицательный электроды выполнены из свинцово-кальциевого сплава
- Необслуживаемые (SMF конструкция)
- Газоотводные каналы укомплектованы фильтрами-пламегасителями

## КЛЮЧЕВЫЕ ХАРАКТЕРИСТИКИ:

**Повышенные пусковые токи** обеспечивают быстрый пуск двигателя при отрицательных температурах.

**Полностью необслуживаемые.** Конструкция крышек аккумуляторов имеют двойную лабиринтную систему, что минимизирует потерю воды из электролита, и увеличивает срок службы батарей. Доступ к банкам отсутствует.

Крышки оснащены **системой пламегасящих фильтров**

Все аккумуляторы имеют двойную маркировку: соответствующую требованиям российского ГОСТа, а так же стандарта JIS.

**Гарантия — 2 года.**



## DOMINATOR

Тип АКБ	Артикул	Номинальная емкость, Ач	Пусковой ток, А (ССА)	Резервная емкость, мин.	Габаритные размеры, мм	Полярность
6СТ-55VL LB	555 105 060	55	500	88	207x175x175	1
6СТ-55VLR LB	555 106 060	55	500	88	207x175x175	0
6СТ-55VL	555 107 060	55	510	88	242x175x190	1
6СТ-55VLR	555 108 060	55	510	88	242x175x190	0
6СТ-60VL	560 107 060	60	600	98	242x175x190	1
6СТ-60VLR	560 108 060	60	600	98	242x175x190	0
6СТ-62VL	562 107 060	62	620	102	242x175x190	1
6СТ-62VLR	562 108 060	62	620	102	242x175x190	0
6СТ-62VLR LB	562 110 060	62	630	102	242x175x175	0
6СТ-65VL	565 107 060	65	630	106	242x175x190	1
6СТ-65VLR	565 108 060	65	630	106	242x175x190	0
6СТ-74VLR LB	574 114 060	74	740	123	276x175x175	0
6СТ-75VL	575 111 060	75	750	125	276x175x190	1
6СТ-75VLR	575 112 060	75	750	125	276x175x190	0
6СТ-100VL	600 119 060	100	870	180	353x175x190	1
6СТ-100VLR	600 120 060	100	870	180	353x175x190	0
6СТ-140LR	640 128 060	140	960	270	513x189x217	3
6СТ-190L тип В	690 132 060	190	1300	325	513x223x217	4
6СТ-190LR тип В	690 131 060	190	1300	325	513x223x217	3
6СТ-225LR	725 136 060	225	1450	470	518x274x240	3

## DOMINATOR JIS

Тип АКБ	Артикул	Номинальная емкость, Ач	Пусковой ток, А (SAE)	Габаритные размеры, мм	Полярность	JIS	Тип выводов
6СТ-45VL (0)	545 315 062	45	370	238x129x220	0	60B24L	В пер А
6СТ-45VL (1)	545 317 062	45	370	238x129x220	1	60B24R	В пер А
6СТ-60VL (0)	560 312 062	60	550	232x173x220	0	65D23L	А
6СТ-60VL (1)	560 313 062	60	550	232x173x220	1	65D23R	А
6СТ-70VL (0)	570 318 062	70	620	258x175x220	0	85D26L	А
6СТ-70VL (1)	570 319 062	70	620	258x175x220	1	85D26R	А
6СТ-90VL (0)	590 322 062	90	800	306x173x220	0	105D31L	А
6СТ-90VL (1)	590 323 062	90	800	306x173x220	1	105D31R	А

## FB

Тип АКБ	Артикул	Номинальная емкость, Ач	Пусковой ток, А (ССА)	Резервная емкость, мин.	Габаритные размеры, мм	Полярность
6СТ-55VL LB	555 105 040	55	500	88	207x175x175	1
6СТ-55VLR LB	555 106 040	55	500	88	207x175x175	0
6СТ-55VL	555 107 040	55	510	88	242x175x190	1
6СТ-55VLR	555 108 040	55	510	88	242x175x190	0
6СТ-60VL	560 107 040	60	600	98	242x175x190	1
6СТ-60VLR	560 108 040	60	600	98	242x175x190	0
6СТ-62VL	562 107 040	62	620	102	242x175x190	1
6СТ-62VLR	562 108 040	62	620	102	242x175x190	0
6СТ-62VLR LB	562 110 040	62	630	102	242x175x175	0
6СТ-65VL	565 107 040	65	630	106	242x175x190	1
6СТ-65VLR	565 108 040	65	630	106	242x175x190	0
6СТ-74VLR LB	574 114 040	74	740	123	276x175x175	0
6СТ-75VL	575 111 040	75	750	125	276x175x190	1
6СТ-75VLR	575 112 040	75	750	125	276x175x190	0
6СТ-100VL	600 119 040	100	870	180	353x175x190	1
6СТ-100VLR	600 120 040	100	870	180	353x175x190	0
6СТ-140LR	640 128 040	140	960	270	513x189x217	3
6СТ-190L тип В	690 132 040	190	1300	325	513x223x217	4
6СТ-190LR тип В	690 131 040	190	1300	325	513x223x217	3
6СТ-225LR	725 136 040	225	1450	470	518x274x240	3

## FB JIS

Тип АКБ	Артикул	Номинальная емкость, Ач	Пусковой ток, А (SAE)	Габаритные размеры, мм	Полярность	JIS	Тип выводов
6СТ-45VL (0)	545 315 042	45	370	238x129x220	0	60B24L	В пер А
6СТ-45VL (1)	545 317 042	45	370	238x129x220	1	60B24R	В пер А
6СТ-60VL (0)	560 312 042	60	550	232x173x220	0	65D23L	А
6СТ-60VL (1)	560 313 042	60	550	232x173x220	1	65D23R	А
6СТ-70VL (0)	570 318 042	70	620	258x175x220	0	85D26L	А
6СТ-70VL (1)	570 319 042	70	620	258x175x220	1	85D26R	А
6СТ-90VL (0)	590 322 042	90	800	306x173x220	0	105D31L	А
6СТ-90VL (1)	590 323 042	90	800	306x173x220	1	105D31R	А



## Класс «ЭКОНОМ»

Аккумуляторные батареи со стандартными токовыми характеристиками. Разработаны для автомобилей с базовой комплектацией бортовых потребителей электроэнергии

Особенности конструкции:

- электроды выполнены из свинцово-кальциевого сплава
- газоотводные каналы укомплектованы фильтрами-пламегасителями



**FIREBALL (ФАЙРБОЛ)** — популярная марка, присутствующая на российском аккумуляторном рынке с 2004 года.

По результатам независимых исследований рынка аккумуляторных батарей в 2014-2021 годах Fireball входят в пятерку самых продаваемых АКБ.

**ИСТОК (ИСТОК)** — легендарная торговая марка, входит в число самых первых брендов российского аккумуляторного рынка.

Марка «Исток» была создана в 2002 году, с тех пор является самой популярной маркой курского аккумуляторного завода



## КЛЮЧЕВЫЕ ХАРАКТЕРИСТИКИ:

**Минимальный расход воды** при высоких температурах. При соблюдении правил эксплуатации не требуется доливка воды на протяжении всего гарантийного срока службы.

Крышка оснащена **системой пламегасящих фильтров**, защищающих подкапотное пространство автомобиля от воздействия паров электролита.

**1 год гарантии.**



## КУРСКИЙ АККУМУЛЯТОР –

марка курского аккумуляторного завода для первичного рынка. АКБ предназначены для автомобилей с базовой комплектацией бортовых потребителей электроэнергии. Идеальный вариант для отечественных автомобилей и недорогих иномарок.

## UNO (УНО) / TORNADO (ТОРНАДО) –

аккумуляторные батареи по конструкции и техническим характеристикам аналогичны марке FireBall, имеют стандартные токовые характеристики, разработаны для автомобилей с базовой комплектацией электрооборудования.



## КЛЮЧЕВЫЕ ХАРАКТЕРИСТИКИ:

**Минимальный расход воды** при высоких температурах. При соблюдении правил эксплуатации не требуется доливка воды на протяжении всего гарантийного срока службы.

Крышка оснащена **системой пламегасящих фильтров**

**1 год гарантии.**





## FIREBALL / ИСТОК / UNO / Tornado / КУРСКИЙ АККУМУЛЯТОР

Тип АКБ	Номинальная емкость, А·ч	Пусковой ток, А (ССА)	Резервная емкость, мин.	Габаритные размеры, мм	Полярность	Тип выводов
6СТ-45N	45	410	65	207x175x190	1	A
6СТ-45NR	45	410	65	207x175x190	0	A
6СТ-55N	55	480	88	242x175x190	1	A
6СТ-55NR	55	480	88	242x175x190	0	A
6СТ-60N	60	510	98	242x175x190	1	A
6СТ-60NR	60	510	98	242x175x190	0	A
6СТ-62N	62	530	102	242x175x190	1	A
6СТ-62NR	62	530	102	242x175x190	0	A
6СТ-66N	66	560	110	276x175x190	1	A
6СТ-66NR	66	560	110	276x175x190	0	A
6СТ-77N	77	670	132	276x175x190	1	A
6СТ-77NR	77	670	132	276x175x190	0	A
6СТ-90N	90	780	160	353x175x190	1	A
6СТ-90NR	90	780	160	353x175x190	0	A
6СТ-90N (высок)	90	780	160	327x175x220	1	A
6СТ-90NR (высок)	90	780	160	327x175x220	0	A
6СТ-100N	100	810	180	353x175x190	1	A
6СТ-100NR	100	810	180	353x175x190	0	A
6СТ-120N	120	1000	185	353x175x190	1	A
6СТ-120NR	120	1000	185	353x175x190	0	A
6СТ-132N	132	930	250	513x189x213	4	1
6СТ-140N	140	900	270	513x189x217	4	1
6СТ-140NR	140	900	270	513x189x217	3	1
6СТ-190N тип В	190	1200	325	513x223x217	4	1/2
6СТ-190N болт	190	1200	325	525x240x242	4	3
6СТ-190N	190	1200	325	525x240x242	4	1/2
6СТ-190NR тип В	190	1200	325	513x223x217	3	1/2
6СТ-200N тип В	200	1250	400	513x223x217	4	1/2
6СТ-200NR тип В	200	1250	400	513x223x217	3	1/2
3СТ-215N	215	1120		425x170x240	4	1

# ИСПОЛЬЗУЕМЫЕ ТЕХНОЛОГИИ

КАЗ является ведущим производителем аккумуляторов и батарей в России и одним из крупнейших производителей АКБ стартерной группы. Наше предприятие обладает большой технической базой и широкими производственными возможностями.



## Гравитационное литье

Технология производства литых сдвоенных токоотводов и их последующая намазка электродной пастой. Это одна из самых надежных технологий изготовления электродных пластин, запатентованная мировым лидером – американской компанией WIRTZ. Данная технология применяется для производства электродов для тяжелой группы АКБ в классах стандарт и премиум, а также для батарей, поставляемых в структуры Министерства обороны РФ.



## Ca/Ca

Технология производства стартерных АКБ, изготовленных на основе электродов просечно-растяжного типа. Электроды изготавливаются путем литья непрерывной свинцово-кальциевой ленты с последующей ее перфорацией, растяжением и намазкой.

Универсальная технология для высокоскоростного производства и положительных, и отрицательных пластин.

Технологический процесс обеспечивает производство батарей с оптимальным соотношением цена-качество. Аккумуляторы, произведенные по данной технологии, обладают увеличенными пусковыми токами, минимальным расходом воды и низким уровнем саморазряда.



## EFB

Технология производства автомобильных аккумуляторов, устойчивых к глубокому разряду, с увеличенным сроком службы и улучшенным приемом заряда. Для производства батарей применяются запатентованные технические решения мировых лидеров в производстве пастирующей бумаги (Glatfelter, Германия) и углеродных материалов (IMERYS, Швейцария), а также собственные инженерные разработки. Предназначены для эксплуатации на автомобилях, оборудованных базовой системой Start-Stop.

## AGM

## AGM

Технология производства стартерных АКБ, где электролит находится не в свободном состоянии, а абсорбирован в специальные сепараторы из стекловолокна. Использование материалов более высокой чистоты (свинец, вода, серная кислота) в совокупности с применением электродов литого типа обеспечивают высокую надежность продукции.



## Heavy Duty

АКБ для тяжелых условий эксплуатации, конструкция которых предусматривает применение электродов литого типа и фиксацию электродов к корпусу и между собой с помощью полимерного клея-расплава.

## Carbon+



Технология предполагает применение для приготовления отрицательной пасты технического углерода совместно с графитом определенных марок, которые наилучшим образом подходят для быстрого накопления и отдачи мощной электроэнергии, даже при пониженных температурах. Данная технология применяется при производстве АКБ класса «премиум».

## АКБ специального назначения



Мы выпускаем стартерные АКБ для нужд Министерства обороны РФ, которые устанавливаются на модернизированные бронированные автомобили, спецтехнику на базе шасси КАМАЗ и «Урал», тяжелую гусеничную технику, в том числе, эксплуатирующуюся в условиях низких температур. К этой категории так же относятся виды тяжелых типов батарей для климатических условий Крайнего Севера, которые в своей конструкции имеют нагревательный элемент, встроенный в двойной полимерный корпус.

## Формирование АКБ с циркуляцией электролита



Передовая технология формирования аккумуляторных батарей, при которой электролит непрерывно циркулирует внутри батарей, охлаждаясь в специальных емкостях.

Новое технологическое оборудование позволяет в автоматическом режиме получать электролит с необходимой концентрацией серной кислоты, заливать его в батареи, а также осуществлять его циркуляцию, охлаждение и замену в конце заряда. Система вентиляции и тонкой очистки воздуха позволяет минимизировать выброс аэрозолей серной кислоты в окружающую среду (менее  $0,5 \text{ мг/м}^3$ ).

В настоящий момент данная технология является самой современной и позволяет существенно повысить качество формирования батарей за счет поддержания требуемых температур во всех внутренних частях аккумуляторной батареи. При этом цикл заряда сокращается в 2 раза.



## ПРОИЗВОДСТВО ЧАСТНЫХ ТОРГОВЫХ МАРОК

Наше предприятие производит частные торговые марки аккумуляторных батарей для ведущих региональных дистрибьюторов и крупных розничных сетей.

По желанию владельцев торговых марок, мы можем выпускать батареи в следующих конструкторско-технологических исполнениях:

- свинцово-кальциевые, гибридные или малосурьмянистые,
- EFB или традиционного исполнения,
- классы: премиум, стандарт, эконом,
- батареи специального назначения для сложных условий эксплуатации.

### **КАЗ**

Россия, 305026,  
г. Курск, пр. Ленинского  
Комсомола, 40  
Приемная:  
+7 (4712) 22-77-88 доб. 1-5601  
[www.gk-kaz.ru](http://www.gk-kaz.ru)

### **Компания «БатБаза»**

Россия, г. Москва  
+7 (495) 120-90-46  
[inbox@batbaza.ru](mailto:inbox@batbaza.ru)  
[www.batbaza.ru](http://www.batbaza.ru)

### **Филиалы:**

#### **«БатБаза Юг»**

г. Ростов-на-Дону, ул. Доватора,  
150, оф 323  
+7 (863) 206-65-21  
+7(961) 271-22-21  
[yug@batbaza.ru](mailto:yug@batbaza.ru)

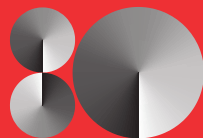
#### **«БатБаза Поволжье»**

г. Тольятти,  
ул. Л. Толстого, 27, оф. 218  
+7 (927) 782-97-08  
[vinokurov@batbaza.ru](mailto:vinokurov@batbaza.ru)

#### **«БатБаза Северо-запад»**

г. Санкт-Петербург,  
1-й Верхний переулоч, д. 12 лит. В  
+7 (812) 920-40-81  
+7 (911) 920-40-81  
[barbarich@batbaza.ru](mailto:barbarich@batbaza.ru)





**80 лет** Курскому  
аккумуляторному  
заводу!

ГК «КАЗ»

Россия, 305026, г. Курск,

пр. Ленинского Комсомола, 40

+7 (4712) 22-77-90

+7 (4712) 22-77-88

[info@gk-kaz.ru](mailto:info@gk-kaz.ru)

[gk-kaz.ru](http://gk-kaz.ru)